



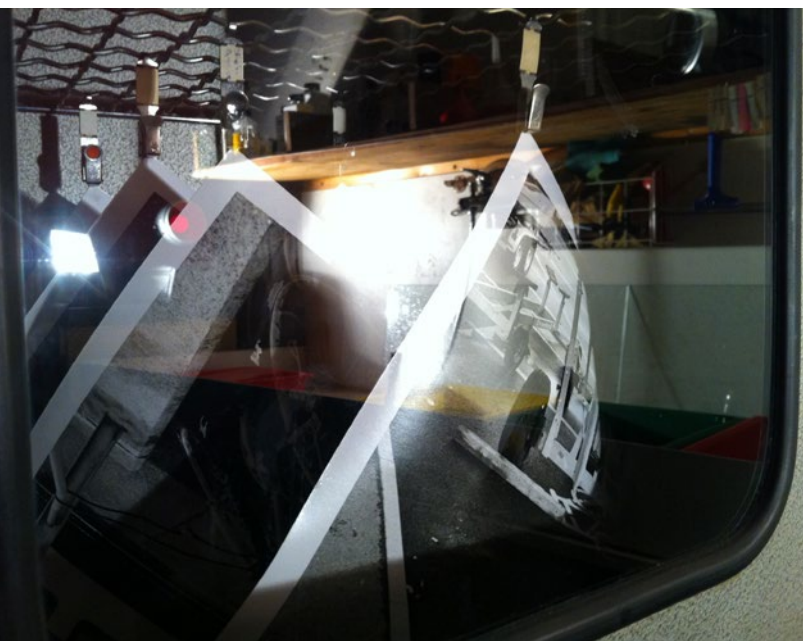
ATELIER
DE LA CHAUX
PHOTOGRAPHIE

DEVELOPPEMENT / NUMERISATION / IMPRESSION

www.dela-photo.ch

www.filmdeveloppement.ch

LISTE DE PRIX
2017



© Clovis Paul Toraman

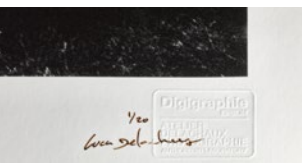


Informations générales

- Réduction de 20% pour les membres USPP, NEAR, STRATES et les étudiants en photographie, uniquement sur impression, développement film et numérisation.
Les impressions effectuées sur papier feuille à feuille, au-delà de 10 exemplaires A3, ne bénéficient pas du rabais.
- Une avance peut être demandée en fonction des stocks et des quantités commandées.
- Les travaux urgents (livraison inférieure à 4 jours ouvrables) sont majorés de 30%, sans réduction possible.
- Les formats non listés sont facturés au format supérieur et les marges blanches en font partie intégrante.
- Les éventuelles pertes lors de l'expédition du matériel ne sont pas de la responsabilité de l'atelier ou de ses collaborateurs.
- Les éventuels accidents sur les développements sont compensés à la valeur du matériel uniquement (remplacement par film vierge).



**Les prix sont en francs suisses,
TVA 8% incluse.**



Digigraphie

La Digigraphie® est un label technique qui permet de produire ou reproduire une œuvre d'art en série limitée.

Elle ouvre de nouvelles perspectives aux artistes, mais aussi aux musées et aux galeries d'art. Désormais, chaque création pourra avoir une réplique numérique unique, puisque chaque reproduction est numérotée, référencée et signée par l'artiste.

Ouverture du compte 165.–



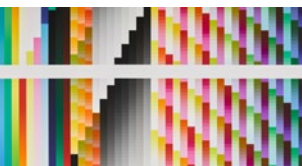
Liste des papiers certifiés

Mat

- PhotoRag 308
- Museum Etching 350
- PhotoRag BrightWhite 310

Brillant

- PhotoRag Satin 310
- PhotoRag Baryta 315



Colorimétrie

Une chaîne de production calibrée

La gestion des couleurs est un ensemble d'outils et de concepts qui permettent de conserver, autant que possible, les mêmes couleurs, entre la prise de vue et l'utilisation finale : un tirage, une impression ou bien encore une utilisation sur Internet.

Le calibrage sert à connaître puis à neutraliser les défauts d'un écran par exemple afin que celui-ci affiche les « bonnes » couleurs ou, dit autrement, des couleurs correctes et si possible très proches de tous les autres écrans calibrés. Les écrans non calibrés peuvent donc posséder de nombreux défauts d'affichage que le calibrage va tenter de corriger.

Grâce à l'étalonnage et au calibrage de tous les éléments de la chaîne graphique (appareil photo, scanner, écran et imprimante pour chaque papier) ainsi qu'aux outils de notre système de gestion des couleurs, on peut tenir compte des défauts colorimétriques de chacun pour les corriger et obtenir un résultat de très grande qualité tout au long de cette chaîne de traitement de nos photographies.

Source du texte :
www.guide-gestion-des-couleurs.com



FineArt mat

PhotoRag 308

papier mat de 308 g/m² à ton froid et structure velours fin, 100 % coton, azurant optique faible

Bamboo

papier mat de 290 g/m² à ton chaud et structure lisse, 90 % bambou et 10 % coton, sans azurant optique

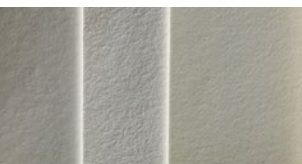
Museum Etching

papier mat de 350 g/m² à ton chaud et structuré, 100 % coton, sans azurant optique

PhotoRag BrightWhite

papier mat de 310 g/m² à ton très froid et structure velours fin, 100 % coton, azurant optique moyen

20x20 cm	18.-
20x30 cm	20.-
30x30 cm	35.-
30x40 / 24x36 cm	40.-
40x40 / 30x45 cm	65.-
40x50 cm	70.-
40x60 cm	78.-
50x60 cm / 40x80 cm	100.-
60x60 / 50x75 cm	130.-
50x80 cm	145.-
60x80 cm	160.-
60x90 cm / 50x100 cm	170.-
80x80	180.-
70x100 cm	190.-
70x110 cm	200.-
90x90 cm	225.-
m ²	245.-



FineArt brillant

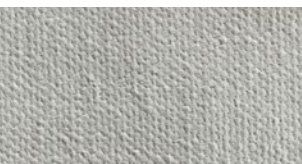
PhotoRag Satin

papier semi-mat de 310 g/m² à ton froid et faible structure, 100% coton, azurant optique moyen

PhotoRag Baryta

papier brillant de 325 g/m² à ton chaud et structuré, 100% coton, sans azurant optique

20x20 cm	18.-
20x30 cm	20.-
30x30 cm	35.-
30x40 / 24x36 cm	40.-
40x40 / 30x45 cm	65.-
40x50 cm	70.-
40x60 cm	78.-
50x60 cm / 40x80 cm	100.-
60x60 / 50x75 cm	130.-
50x80 cm	145.-
60x80 cm	160.-
60x90 cm / 50x100 cm	170.-
80x80	180.-
70x100 cm	190.-
70x110 cm	200.-
90x90 cm	225.-
m ²	245.-



FineArt canevas

Artiste

canevas mat de 340 g/m²
à ton chaud, polycoton, sans azurant
optique

20x20 cm	18.-
20x30 cm	20.-
30x30 cm	35.-
30x40 cm	40.-
40x40 cm	65.-
40x60 cm	78.-
60x60 cm	130.-
60x80 cm	160.-
80x80 cm	180.-
70x110 cm	200.-
90x90 cm	225.-
m ²	245.-



FineArt piezographie

Procédé noir/blanc avec des encres
au charbon. Jusqu'à 40x60 cm.

PhotoRag 308

papier mat de 308 g/m² à ton froid et structure
velours fin, 100% coton, azurant optique faible

Bamboo

papier mat de 290 g/m² à ton chaud et
structure lisse, 90% bambou et 10% coton,
sans azurant optique

Museum Etching

papier mat de 350 g/m² à ton chaud et
structuré, 100% coton, sans azurant optique

PhotoRag BrightWhite

papier mat de 310 g/m² à ton très froid et
structure velours fin, 100% coton, azurant
optique moyen

PhotoRag Satin

papier semi-mat de 310 g/m² à ton froid
et faible structure, 100% coton, azurant
optique moyen

20x20 cm	25.-
20x30 cm	35.-
30x30 cm	45.-
30x40 / 24x36 cm	65.-
40x40 / 30x45 cm	85.-
40x50 cm	110.-
40x60 cm	135.-

Awagami Bizan Thick

papier à la cuve de 300 g/m² à ton chaud
et bords déchirés, fibres de mûrier et de
chanvre, sans azurant optique

A3	150.-
A2	275.-

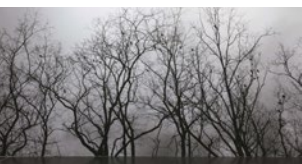


Papier photo standard

RAUCH Pearl 300 BrightWhite

papier photo RC semi-mat perlé
de 300 g/m², à ton froid

10x15 cm	6.-
13x18 cm	11.-
20x20 cm	14.-
20x30 cm	17.-
30x30 cm	30.-
30x40 / 24x36 cm	35.-
40x40 / 30x45 cm	48.-
40x50 cm	55.-
40x60 cm	65.-
50x60 cm / 40x80 cm	70.-
60x60 / 50x75 cm	78.-
50x80 cm	82.-
60x80 cm	88.-
60x90 cm / 50x100 cm	98.-
80x80 cm	105.-
70x100 cm	110.-
70x110 cm	120.-
90x90 cm	125.-
m ²	135.-



Papier peint

Papier Peint J3260

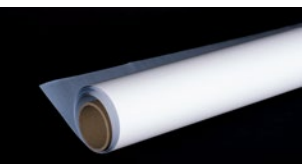
papier peint mat de 170 g/m², à ton chaud

Le papier peint de la marque Sihl est un support vierge conçu pour la création d'une tapisserie.

Résistant à l'eau, il est fabriqué pour être collé avec les colles de tapissiers, idéal pour des très grand format en exposition.

m²

100.–



Affichage

Blueback J15

blueback blanc mat de 130 g/m²,
affichage SGA

Le papier Blueback est le papier d'affichage SGA pour tous types de publicités sur les panneaux d'affichage extérieurs.

Poster Satin

papier poster satiné de 195 g/m²

Litho Archive Matt

papier couché mat à ton chaud de 230 g/m²

Les papiers poster satiné ou mat proposés, répondent de façon idéale à tous types d'affichage de publicité, poster ou panneaux de conférences et autre application à l'intérieur.

	Blueback	Poster Satin Litho Archive
30x40 cm	10.-	25.-
40x60 cm	15.-	45.-
60x80 cm	20.-	70.-
89.5x128 cm (F4)	28.-	100.-
m ²	25.-	90.-



Exposition KODAK CITY
par Catherine Leutenegger
Galerie COALMINE



Laboratoire C-41 couleur

Développement de films 135
et 120 négatif couleur C-41.

Film	135	120
1	9.-	9.-

Livré coupé sous pergamine



Copie et scan

Tirage numérique sur papier Rauch :
mat, perlé ou brillant.

Tirage lambda sur papier brillant d'après film
négatif (tarif non dégressif).

	10x15	13x18	15x21
jusqu'à			
50 copies	1.30	2.20	3.50
51-100	1.10	2.-	3.-
101 et +	0.90	1.70	2.20

Numérisation de bande
de négatif complète non coupée.

Pour les films 135 couleur et noir/blanc
avec photos 24x36 uniquement.

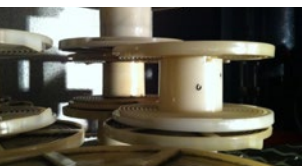
Livraison sur clé USB

Scan

1	40.-
---	------

Clé USB 3 de 8GB

1	10.-
---	------



Développement noir / blanc

Développement de tout film noir/blanc à la main avec les chimies adéquates et en fonction de vos attentes.

Film	135	120	4x5"
1	9.-	9.-	9.-

Planche contact 20.-

Livré coupé sous pergamine.



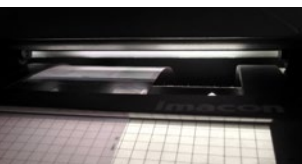
Tirage noir / blanc

Papier BARYTE

9x13 cm	14.-
13x18 cm	25.-
20x30 cm	60.-
30x30 cm	75.-
30x40 cm	110.-
40x40 cm	145.-
40x50 cm	165.-
50x50 cm	200.-
50x60 cm	220.-

Papier RC

9x13 cm	12.-
13x18 cm	18.-
20x30 cm	40.-
30x30 cm	50.-
30x40 cm	65.-
40x40 cm	90.-
40x50 cm	100.-
50x50 cm	110.-
50x60 cm	135.-



Numérisation

Scanner de diapositive rapide pour la quantité tout en conservant la qualité.

Livraison de fichier brut recadré avec correction couleur.

Résolution

2000 dpi	6.-
4000 dpi	10.-

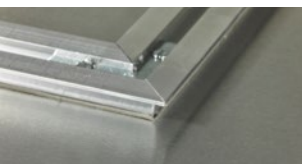
Sur demande :
retouche poussière 130.-/heure

Le scanner Imacon offre la haute qualité pour des reproductions grand format.

Livraison de fichier brut recadré avec correction couleur.

Résolution	135	120	4x5''
1500 dpi	20.-	22.-	25.-
2000 dpi	25.-	28.-	30.-
3200 dpi	30.-	35.-	40.-
RAW 3F	22.-	22.-	

Sur demande :
retouche poussière 130.-/heure



Support

Collage de support et de surface.

	Aluminium 1,2 mm	PVC 3 mm noir Aluted
20x25 cm	13.-	18.-
30x40 cm	22.-	30.-
40x50 cm	33.-	40.-
50x60 cm	42.-	50.-
50x70 cm	50.-	55.-
60x80 cm	66.-	78.-
70x100 cm	88.-	110.-
80x100 cm	100.-	135.-
m ²	115.-	145.-

	Laminage mat	Dibond Acryl 2 mm mat ou brillant
20x25 cm	12.-	30.-
30x40 cm	18.-	45.-
40x50 cm	20.-	60.-
50x60 cm	30.-	70.-
50x70 cm	40.-	100.-
60x80 cm	45.-	145.-
70x100 cm	65.-	175.-
80x100 cm	78.-	220.-
m ²	90.-	250.-

Base 2 cm + acryl (voir tarif acryl + alu)

Supplément pour les papiers fineart :
+ 20% (collage uniquement sur alu et aluted).

L'acryl doit avoir un support au dos,
soit alu, aluted ou acryl.

Options pour l'accrochage au dos :
Profil alu 1 cm : 27.- (prix au mètre linéaire).

ATELIER DELACHAUX PHOTOGRAPHIE

DEVELOPPEMENT / NUMERISATION / IMPRESSION

www.dela-photo.ch

www.filmdeveloppement.ch

luca@dela-photo.ch

+41 79 575 11 20

Rue de Genève 90A

1004 Lausanne

