



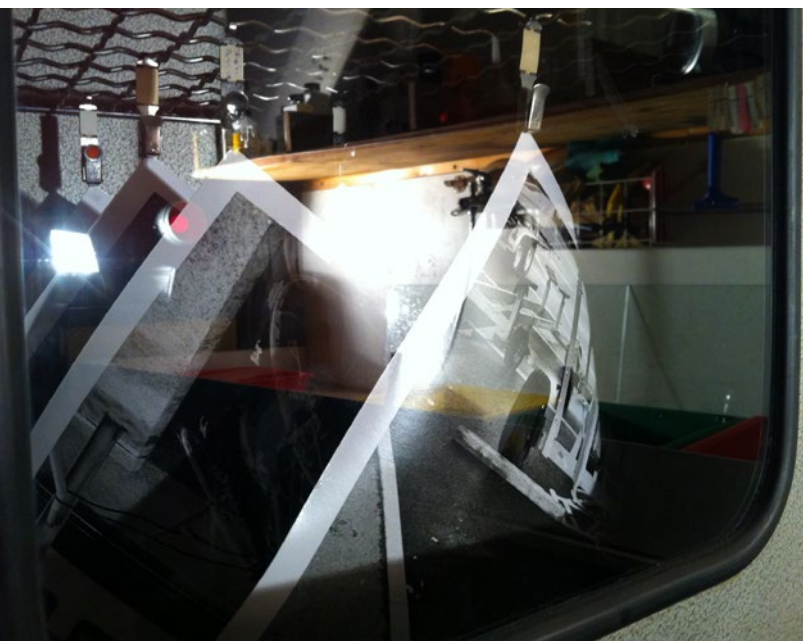
ATELIER
DE LA CHAUX
PHOTOGRAPHIE

DEVELOPPEMENT / NUMERISATION / IMPRESSION

www.dela-photo.ch

www.filmdeveloppement.ch

LISTE DE PRIX
2019



© Clovis Paul Toraman



Informations générales

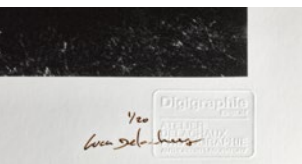
- Réduction de 20% pour les membres USPP, 20% NEAR, STRATES et les étudiants en photographie (CEPV, ECAL). Uniquement sur impression, développement film et numérisation. Les impressions effectuées sur papier feuille à feuille, au-delà de 10 exemplaires A3, ne bénéficient pas du rabais.
- Une avance peut être demandée en fonction des stocks et des quantités commandées.
- Les travaux urgents (livraison inférieure à 4 jours ouvrables) sont majorés de 30%, sans réduction possible.
- Les formats non listés sont facturés au format supérieur et les marges blanches en font partie intégrante.
- Les éventuelles pertes lors de l'expédition du matériel ne sont pas de la responsabilité de l'atelier ou de ses collaborateurs.
- Les éventuels accidents sur les développements sont compensés à la valeur du matériel uniquement (remplacement par film vierge).



Certified Studio
for digital fine art printing



**Les prix sont en francs suisses,
TVA 7.7% incluse.**



Digigraphie

La Digigraphie® est un label technique qui permet de produire ou reproduire une œuvre d'art en série limitée.

Elle ouvre de nouvelles perspectives aux artistes, mais aussi aux musées et aux galeries d'art. Désormais, chaque création pourra avoir une réplique numérique unique, puisque chaque reproduction est numérotée, référencée et signée par l'artiste.

Ouverture du compte 165.–



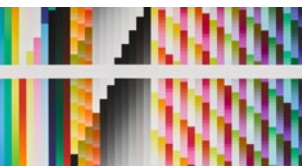
Liste des papiers certifiés

Mat

- PhotoRag 308
- Museum Etching 350
- PhotoRag BrightWhite 310

Brillant

- PhotoRag Satin 310
- PhotoRag Baryta 315



Colorimétrie

Une chaîne de production calibrée

La gestion des couleurs est un ensemble d'outils et de concepts qui permettent de conserver, autant que possible, les mêmes couleurs, entre la prise de vue et l'utilisation finale : un tirage, une impression ou bien encore une utilisation sur Internet.

Le calibrage sert à connaître puis à neutraliser les défauts d'un écran par exemple afin que celui-ci affiche les « bonnes » couleurs ou, dit autrement, des couleurs correctes et si possible très proches de tous les autres écrans calibrés. Les écrans non calibrés peuvent donc posséder de nombreux défauts d'affichage que le calibrage va tenter de corriger.

Grâce à l'étalonnage et au calibrage de tous les éléments de la chaîne graphique (appareil photo, scanner, écran et imprimante pour chaque papier) ainsi qu'aux outils de notre système de gestion des couleurs, on peut tenir compte des défauts colorimétriques de chacun pour les corriger et obtenir un résultat de très grande qualité tout au long de cette chaîne de traitement de nos photographies.

Source du texte :
www.guide-gestion-des-couleurs.com



FineArt mat

Rice Paper

papier mat de 100 g/m², 100% alpha cellulose, sans azurant optique

PhotoRag 308

papier mat de 308 g/m² à ton froid et structure velours fin, 100% coton, azurant optique faible

Bamboo

papier mat de 290 g/m² à ton chaud et structure lisse, 90% bambou et 10% coton, sans azurant optique

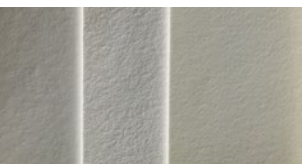
Museum Etching

papier mat de 350 g/m² à ton chaud et structuré, 100% coton, sans azurant optique

PhotoRag BrightWhite

papier mat de 310 g/m² à ton très froid et structure velours fin, 100% coton, azurant optique moyen

| | |
|----------------------|-------|
| 20x20 cm | 18.– |
| 20x30 cm | 20.– |
| 30x30 cm | 35.– |
| 30x40 / 24x36 cm | 40.– |
| 40x40 / 30x45 cm | 65.– |
| 40x50 cm | 70.– |
| 40x60 cm | 78.– |
| 50x60 cm / 40x80 cm | 100.– |
| 60x60 / 50x75 cm | 130.– |
| 50x80 cm | 145.– |
| 60x80 cm | 160.– |
| 60x90 cm / 50x100 cm | 170.– |
| 80x80 | 180.– |
| 70x100 cm | 190.– |
| 70x110 cm | 200.– |
| 90x90 cm | 225.– |
| m ² | 245.– |



FineArt brillant

PhotoRag Satin

papier semi-mat de 310 g/m² à ton froid et faible structure, 100% coton, azurant optique moyen

PhotoRag Baryta

papier brillant de 315 g/m² à ton chaud et structuré, 100% coton, sans azurant optique

| | |
|----------------------|-------|
| 20x20 cm | 18.- |
| 20x30 cm | 20.- |
| 30x30 cm | 35.- |
| 30x40 / 24x36 cm | 40.- |
| 40x40 / 30x45 cm | 65.- |
| 40x50 cm | 70.- |
| 40x60 cm | 78.- |
| 50x60 cm / 40x80 cm | 100.- |
| 60x60 / 50x75 cm | 130.- |
| 50x80 cm | 145.- |
| 60x80 cm | 160.- |
| 60x90 cm / 50x100 cm | 170.- |
| 80x80 | 180.- |
| 70x100 cm | 190.- |
| 70x110 cm | 200.- |
| 90x90 cm | 225.- |
| m ² | 245.- |



FineArt canevas

Artiste

canevas mat de 340 g/m²
à ton chaud, polycoton, sans azurant
optique

| | |
|----------------|-------|
| 20x20 cm | 18.- |
| 20x30 cm | 20.- |
| 30x30 cm | 35.- |
| 30x40 cm | 40.- |
| 40x40 cm | 65.- |
| 40x60 cm | 78.- |
| 60x60 cm | 130.- |
| 60x80 cm | 160.- |
| 80x80 cm | 180.- |
| 70x110 cm | 200.- |
| 90x90 cm | 225.- |
| m ² | 245.- |



FineArt piezographie

Procédé noir/blanc avec des encres
au charbon. Jusqu'à 40x60 cm.

PhotoRag 308

papier mat de 308 g/m² à ton froid et structure
velours fin, 100% coton, azurant optique faible

Bamboo

papier mat de 290 g/m² à ton chaud et
structure lisse, 90% bambou et 10% coton,
sans azurant optique

Museum Etching

papier mat de 350 g/m² à ton chaud et
structuré, 100% coton, sans azurant optique

PhotoRag BrightWhite

papier mat de 310 g/m² à ton très froid et
structure velours fin, 100% coton, azurant
optique moyen

PhotoRag Satin

papier semi-mat de 310 g/m² à ton froid
et faible structure, 100% coton, azurant
optique moyen

| | |
|------------------|-------|
| 20x20 cm | 25.- |
| 20x30 cm | 35.- |
| 30x30 cm | 45.- |
| 30x40 / 24x36 cm | 65.- |
| 40x40 / 30x45 cm | 85.- |
| 40x50 cm | 110.- |
| 40x60 cm | 135.- |

Awagami Bizan Thick

papier à la cuve de 300 g/m² à ton chaud
et bords déchirés, fibres de mûrier et de
chanvre, sans azurant optique

| | |
|----|-------|
| A3 | 150.- |
| A2 | 275.- |

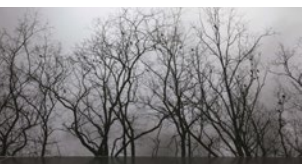


Papier photo standard

RAUCH Pearl 300 BrightWhite

papier photo RC semi-mat perlé
de 300 g/m², à ton froid

| | |
|----------------------|-------|
| 10x15 cm | 6.- |
| 13x18 cm | 11.- |
| 20x20 cm | 14.- |
| 20x30 cm | 17.- |
| 30x30 cm | 30.- |
| 30x40 / 24x36 cm | 35.- |
| 40x40 / 30x45 cm | 48.- |
| 40x50 cm | 55.- |
| 40x60 cm | 65.- |
| 50x60 cm / 40x80 cm | 70.- |
| 60x60 / 50x75 cm | 78.- |
| 50x80 cm | 82.- |
| 60x80 cm | 88.- |
| 60x90 cm / 50x100 cm | 98.- |
| 80x80 cm | 105.- |
| 70x100 cm | 110.- |
| 70x110 cm | 120.- |
| 90x90 cm | 125.- |
| m ² | 135.- |



Papier peint

Papier Peint J3260

papier peint mat de 170 g/m², à ton chaud

Le papier peint de la marque Sihl est un support vierge conçu pour la création d'une tapisserie.

Résistant à l'eau, il est fabriqué pour être collé avec les colles de tapissiers, idéal pour des très grand format en exposition.

m²

90.–



Affichage

Blueback 3868

blueback blanc mat de 130 g/m²,
affichage SGA

Le papier Blueback est le papier d'affichage SGA pour tous types de publicités sur les panneaux d'affichage extérieurs.

Poster Satin

papier poster satiné de 195 g/m²

Litho Archive Matt

papier couché mat à ton chaud de 230 g/m²

Les papiers poster satiné ou mat proposés, répondent de façon idéale à tous types d'affichage de publicité, poster ou panneaux de conférences et autre application à l'intérieur.

| | Blueback | Poster Satin Litho Archive |
|------------------|-----------------|---------------------------------------|
| 30x40 cm | 10.- | 20.- |
| 40x60 cm | 15.- | 40.- |
| 60x80 cm | 20.- | 60.- |
| 89.5x128 cm (F4) | 28.- | 90.- |
| m ² | 25.- | 80.- |



Exposition KODAK CITY
par Catherine Leutenegger
Galerie COALMINE



Laboratoire C-41 & E-6 couleur

Développement de films négatif
couleur C-41.

| Film | 135 | 120 | 4x5" | 5x7" | 8x10" |
|------|-----|-----|------|------|-------|
| 1 | 9.- | 9.- | 9.- | 12.- | 16.- |

Développement poussé des films négatif
couleur C-41.

| Film | 135 | 120 | 4x5" | 5x7" | 8x10" |
|------|------|------|------|------|-------|
| 1 | 15.- | 15.- | 15.- | 18.- | 22.- |

Développement de films positif couleur E-6.

| Film | 135 | 120 | 4x5" | 5x7" | 8x10" |
|------|------|------|------|------|-------|
| 1 | 18.- | 18.- | 18.- | 25.- | 30.- |

Développement poussé de films positif
couleur E-6.

| Film | 135 | 120 | 4x5" | 5x7" | 8x10" |
|------|------|------|------|------|-------|
| 1 | 22.- | 22.- | 22.- | 29.- | 34.- |

Livré coupé sous pergamine.

Expédition enveloppe pré-affranchie 5.-



Copie et scan

Tirage numérique sur papier Rauch :
mat, perlé ou brillant.

| | 10x15 | 13x18 | 15x21 | A4 |
|-----------|--------------|--------------|--------------|-----------|
| jusqu'à | | | | |
| 50 copies | 1.30 | 2.20 | 3.50 | 8.– |
| 51-100 | 1.10 | 2.– | 3.– | 6.50 |
| 101 et + | 0.90 | 1.70 | 2.20 | 5.50 |

Numérisation de bande
de négatif complète non coupée.

Pour les films 135 couleur et noir/blanc
avec photos 24x36 uniquement.

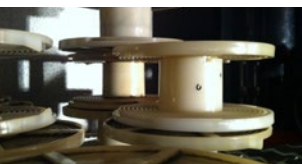
Livraison sur clé USB

Scan

1 40.–

Clé USB 3 de 8GB

1 10.–



Développement noir / blanc

Développement de tout film noir/blanc à la main avec les chimies adéquates et en fonction de vos attentes.

| Film | 135 | 120 | 4x5'' | 5x7'' | 8x10'' |
|-------------|------------|------------|--------------|--------------|---------------|
| 1 | 9.- | 9.- | 9.- | 12.- | 16.- |

Développement poussé des films noir/blanc.

| Film | 135 | 120 | 4x5'' | 5x7'' | 8x10'' |
|-------------|------------|------------|--------------|--------------|---------------|
| 1 | 15.- | 15.- | 15.- | 18.- | 22.- |

Planche contact 20.-

Livré coupé sous pergamine.

Expédition enveloppe pré-affranchie 5.-



Tirage noir / blanc

Papier BARYTE

Ilford

- Multigrad art 300 textured satin
- Multigrad FB warmtone semimatt 255
- Multigrad FB warmtone glossy 255

| | |
|----------|-------|
| 18x24 cm | 60.- |
| 30x40 cm | 110.- |
| 40x50 cm | 165.- |

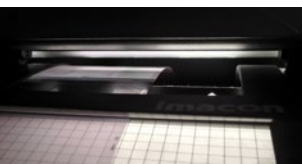
Tirage avec le révélateur warmtone + 10%

Papier RC

Ilford RC Multigrad

satin, perlé, brillant

| | |
|----------|-------|
| 9x13 cm | 12.- |
| 13x18 cm | 18.- |
| 20x25 cm | 40.- |
| 24x30 cm | 50.- |
| 30x40 cm | 65.- |
| 40x50 cm | 100.- |
| 50x60 cm | 135.- |



Numérisation

Scanner de diapositive, et film 135 coupé rapide pour la quantité tout en conservant la qualité.

Livraison de fichier brut recadré avec correction couleur.

Fichier de sortie

20x30 à 300 dpi jpeg 5.-

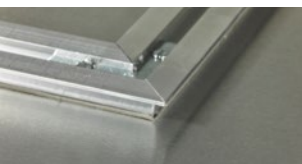
Sur demande :
retouche poussière 130.-/heure

Le scanner Imacon offre la haute qualité pour des reproductions grand format.

Livraison de fichier brut recadré avec correction couleur.

| Résolution | 135 | 120 | 4x5" |
|------------|------|------|------|
| 2000 dpi | 25.- | 28.- | 30.- |
| 3200 dpi | 30.- | 35.- | 40.- |
| RAW 3F | 22.- | 22.- | |

Sur demande :
retouche poussière 130.-/heure



Support

Collage de support et de surface.

| | Aluminium 1,2 mm | - Base 2 cm - PVC 3 mm noir - Aluted |
|----------------|-------------------------|-----------------------------------------------------|
| 20x25 cm | 13.- | 18.- |
| 30x40 cm | 22.- | 30.- |
| 40x50 cm | 33.- | 40.- |
| 50x60 cm | 42.- | 50.- |
| 50x70 cm | 50.- | 55.- |
| 60x80 cm | 66.- | 78.- |
| 70x100 cm | 88.- | 110.- |
| 80x100 cm | 100.- | 135.- |
| m ² | 115.- | 145.- |

| | Laminage mat | Acryl 2 mm mat ou brillant |
|----------------|-------------------------|---------------------------------------|
| 20x25 cm | 12.- | 20.- |
| 30x40 cm | 18.- | 32.- |
| 40x50 cm | 20.- | 45.- |
| 50x60 cm | 30.- | 60.- |
| 50x70 cm | 40.- | 70.- |
| 60x80 cm | 45.- | 100.- |
| 70x100 cm | 65.- | 145.- |
| 80x100 cm | 78.- | 165.- |
| m ² | 90.- | 190.- |

Spray protecteur: 2.50 par pièce

Supplément pour les papiers fineart :
+ 20% (collage uniquement sur alu et aluted).

L'acryl doit avoir un support au dos,
soit alu, aluted ou acryl.

Options pour l'accrochage au dos :
Profil alu 1 cm : 27.- (prix au mètre linéaire).

Acryl 4mm : +25%

ATELIER DELACHAUX PHOTOGRAPHIE

DEVELOPPEMENT / NUMERISATION / IMPRESSION

www.dela-photo.ch

www.filmdeveloppement.ch

luca@dela-photo.ch

+41 79 575 11 20

Rue de Genève 90

1004 Lausanne

