



ATELIER
DELACHAUX
PHOTOGRAPHIE

LISTE DE PRIX
2021

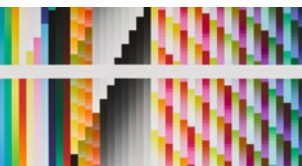


Informations générales

- Réduction de 20 % pour les membres USPP, 20 % NEAR, STRATES et les étudiants en photographie (CEPV, ECAL).
Uniquement sur impression, développement film et numérisation. Les impressions effectuées sur papier feuille à feuille, au-delà de 10 exemplaires A3, ne bénéficient pas du rabais.
- Une avance peut être demandée en fonction des stocks et des quantités commandées.
- Les supports spéciaux ou hors stock sont commandés uniquement en fonction du volume demandé.
- Les travaux urgents (livraison inférieure à 3 jours ouvrables) sont majorés de 30 %, sans réduction possible.
- Les formats non listés sont facturés au format supérieur et les marges blanches en font partie intégrante.
- Les éventuelles pertes lors de l'expédition du matériel ne sont pas de la responsabilité de l'atelier ou de ses collaborateurs.
- Les éventuels accidents sur les développements sont compensés à la valeur du matériel uniquement (remplacement par film vierge).



**Les prix sont en francs suisses,
TVA 7.7 % incluse.**



Colorimétrie

Une chaîne de production calibrée

Pour nous, la rigueur colorimétrique est un mot d'ordre. Nous nous efforçons d'obtenir les meilleurs résultats possible en effectuant régulièrement des mesures de chaque appareil et chaque support. Notre objectif est d'avoir le rendu final le plus proche possible entre la prise de vue, le développement, la numérisation, l'affichage à l'écran et au final sur le papier.

L'analyse de nos équipements à travers les sondes colorimétriques sert à identifier les faiblesses des différents appareils et tenter au mieux de les corriger en leur donnant la valeur la plus juste et la plus proche des autres équipements calibrés. À chaque allumage de nos machines, nous vérifions la conformité de nos chimies, au même titre que nous ajustons nos scanners, nos écrans et évidemment notre gamme de papiers sur toutes les imprimantes.

C'est grâce à cette rigueur et précision que notre laboratoire est certifié par les fabricants de papier Canson et Hahnemühle ainsi que par Epson. Avec leurs labels respectifs : Hahnemühle Certified studio, Canson Infinity et Epson Digigraphie.





FineArt

Hahnemühle et Canson

Papier mat

Rice Paper (110 cm max)

papier mat de 100 g/m², 100 % alpha cellulose, sans azurant optique

Bamboo (125 cm max)

papier mat de 290 g/m² à ton chaud et structure lisse, 90 % bambou et 10 % coton, sans azurant optique

Museum Etching (110 cm max)

papier mat de 350 g/m² à ton chaud et structuré, 100 % coton, sans azurant optique

PhotoRag 308 (110 cm max)

papier mat de 308 g/m² à ton neutre et structure velours fin, 100 % coton, azurant optique faible

PhotoRag BrightWhite (110 cm max)

papier mat de 310 g/m² à ton froid et structure velours fin, 100 % coton, azurant optique moyen

PhotoRag UltraSmooth (160 cm max)

papier mat de 305 g/m² à ton neutre et structure lisse, 100 % coton, azurant optique moyen

Papier satiné brillant

PhotoRag Baryta (160 cm max)

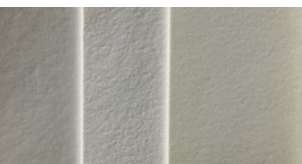
papier brillant de 315 g/m² à ton chaud et structuré, 100 % coton, sans azurant optique

PhotoRag Metallic (125 cm max)

papier brillant de 340 g/m² à ton neutre et structuré, 100 % coton, sans azurant optique

Platine Fibre (150 cm max)

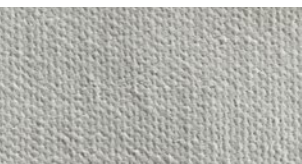
papier brillant de 310 g/m² à ton neutre et lisse, 100 % coton, sans azurant optique



FineArt

Prix

20x20 cm	18.-
20x30 cm	20.-
30x30 cm	35.-
30x40 / 24x36 cm	40.-
40x40 / 30x45 cm	65.-
40x50 cm	70.-
40x60 cm	78.-
50x60 cm / 40x80 cm	100.-
60x60 / 50x75 cm	130.-
50x80 cm	145.-
60x80 cm	160.-
60x90 cm / 50x100 cm	170.-
80x80	180.-
70x100 cm	190.-
70x110 cm	200.-
90x90 cm	225.-
m ²	245.-



FineArt canevas

Artiste (150 cm max)
canevas mat de 340 g/m²
à ton chaud, polycoton, sans azurant optique

Goya (110 cm max)
canevas brillant de 340 g/m²
à ton neutre, polycoton, sans azurant optique

Montage sur châssis bois 2 cm, voir tarif aluminium
en dernière page

20 x 20 cm	18.-
20 x 30 cm	20.-
30 x 30 cm	35.-
30 x 40 / 24 x 36 cm	40.-
40 x 40 / 30 x 45 cm	65.-
40 x 50 cm	70.-
40 x 60 cm	78.-
50 x 60 cm / 40 x 80 cm	100.-
60 x 60 / 50 x 75 cm	130.-
50 x 80 cm	145.-
60 x 80 cm	160.-
60 x 90 cm / 50 x 100 cm	170.-
80 x 80	180.-
70 x 100 cm	190.-
70 x 110 cm	200.-
90 x 90 cm	225.-
m ²	245.-



Papier photo

Rauch Pearl 300 BrightWhite

(150 cm max)

papier photo RC semi-mat perlé
de 300 g/m², à ton froid

Rauch Litho Archive Matt (150 cm max)

papier photo mat de 230 g/m² à ton chaud

Canson HighGloss (110 cm max)

papier photo RC brillant de 315 g/m²,
à ton froid

20 x 20 cm	14.-
20 x 30 cm	17.-
30 x 30 cm	30.-
30 x 40 / 24 x 36 cm	35.-
40 x 40 / 30 x 45 cm	48.-
40 x 50 cm	55.-
40 x 60 cm	65.-
50 x 60 cm / 40 x 80 cm	70.-
60 x 60 / 50 x 75 cm	78.-
50 x 80 cm	82.-
60 x 80 cm	88.-
60 x 90 cm / 50 x 100 cm	98.-
80 x 80 cm	105.-
70 x 100 cm	110.-
70 x 110 cm	120.-
90 x 90 cm	125.-
m ²	135.-



Papier peint

Design2wall (110 cm max)

papier peint mat de 180 g/m², à ton chaud

Le papier peint de la marque Sihl est un support vierge conçu pour la création d'une tapisserie.

Résistant à l'eau, il est fabriqué pour être collé avec les colles de tapissiers, idéal pour des très grand format en exposition ou en décoration d'intérieur. Certifié FSC® et ignifuge.

m^{linéaire}

90.-



Affichage

Billboard Paper (135 cm max)

blueback blanc mat de 130 g/m², affichage SGA

Le papier Blueback est le papier d'affichage SGA pour tous types de publicités sur les panneaux d'affichage extérieurs.

	Blueback
89.5 x 128 cm (F4)	32.–
116.5 x 170 cm (F200)	60.–
268.5 x 128 cm (F12)	95.–
268.5 x 256 cm (F24)	185.–
m ²	28.–



Laboratoire C-41 & E-6 couleur

Développement de films négatif
couleur C-41.

Film	135	120	4x5"	5x7"	8x10"
1	11.-	11.-	9.-	12.-	16.-

Développement poussé des films négatif couleur
C-41.

Film	135	120	4x5"	5x7"	8x10"
1	18.-	18.-	15.-	18.-	22.-

Développement de films positif couleur E-6.

Film	135	120	4x5"	5x7"	8x10"
1	22.-	22.-	18.-	25.-	30.-

Développement poussé de films positif couleur E-6.

Film	135	120	4x5"	5x7"	8x10"
1	28.-	28.-	22.-	29.-	34.-

Livré coupé sous pergamine.

Expédition enveloppe pré-affranchie 5.-



Copie et scan

Tirage numérique sur papier Rauch :
mat, perlé ou brillant.

	10 x 15	13 x 18	15 x 21	A4
jusqu'à				
50 copies	1.30	2.20	3.50	8.–
51-100	1.10	2.–	3.–	6.50
101 et +	0.90	1.70	2.20	5.50

Numérisation de bande
de négatif complète non coupée.

Pour les films 135 couleur ou noir / blanc
avec photos 24 x 36 uniquement.

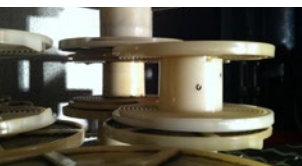
Livraison via « wetransfer.com »

Scan 20 x 30, 300 dpi, jpeg

1 40.–

Scan 30 x 45, 300 dpi, tiff

1 50.–



Développement noir / blanc

Développement des films noir / blanc. Traitement à la main avec les chimies adéquates et en fonction de vos attentes.

Film	135	120	4x5''	5x7''	8x10''
1	11.-	11.-	9.-	12.-	16.-

Développement des films noir / blanc poussé.

Film	135	120	4x5''	5x7''	8x10''
1	18.-	18.-	15.-	18.-	22.-

Développement des films noir / blanc type « washi ».

Film	135	120	4x5''	5x7''	8x10''
1	25.-	25.-	20.-	25.-	30.-

Planche contact 20.-

Livré coupé sous pergamine.

Expédition enveloppe pré-affranchie 5.-



Tirage noir / blanc

Papier BARYTE

Ilford

- Multigrad art 300 textured satin
- Multigrad FB warmtone semimatt 255
- Multigrad FB warmtone glossy 255

18 x 24 cm	60.-
30 x 40 cm	110.-
40 x 50 cm	165.-

Tirage avec le révélateur warmtone + 10 %

Papier RC

Ilford RC Multigrad
satin, perlé, brillant

9 x 13 cm	12.-
13 x 18 cm	18.-
20 x 25 cm	40.-
24 x 30 cm	50.-
30 x 40 cm	65.-
40 x 50 cm	100.-
50 x 60 cm	135.-



Numérisation

Scanner de diapositive, et film 135 coupé rapide pour la quantité tout en conservant la qualité.

Livraison de fichier brut recadré avec correction couleur.

Fichier de sortie

20 x 30 à 300 dpi jpeg	5.-
30 x 45 à 300 dpi tiff	8.-

Sur demande :
retouche poussière 130.- / heure

Le scanner Imacon offre la haute qualité pour des reproductions grand format.

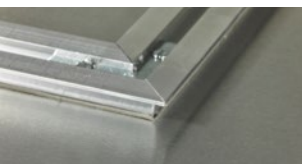
Livraison de fichier brut recadré avec correction couleur.

Résolution	135	120	4 x 5"
2000 dpi	25.-	28.-	30.-
3200 dpi	30.-	35.-	40.-

Sur demande :
retouche poussière 130.- / heure

Reproduction photographique des supports transparent en moyen format numérique pour de très grand agrandissement.

Prise de vue à 150Mpx	135	120	4 x 5"
	50.-	50.-	50.-



Support

Collage de support et de surface.

	Aluminium 1,2 mm	- Base 2 cm - AluTed
24 x 30 cm	16.-	18.-
30 x 40 cm	22.-	30.-
40 x 50 cm	33.-	40.-
50 x 60 cm	42.-	50.-
50 x 70 cm	50.-	55.-
60 x 80 cm	66.-	78.-
70 x 100 cm	88.-	110.-
80 x 100 cm	100.-	135.-
m ² *	115.-	145.-

	Laminage mat	Acryl 2 mm mat ou brillant
24 x 30 cm	12.-	20.-
30 x 40 cm	18.-	32.-
40 x 50 cm	20.-	45.-
50 x 60 cm	30.-	60.-
50 x 70 cm	40.-	70.-
60 x 80 cm	45.-	100.-
70 x 100 cm	65.-	145.-
80 x 100 cm	78.-	165.-
m ² *	90.-	190.-

Spray protecteur pour FineArt Mat : 4.- pièce

Supplément pour les papiers fineart :
+ 20% (collage uniquement sur alu et aluTed).

L'acryl doit avoir un support au dos,
soit alu, aluted ou acryl.

Options pour l'accrochage au dos :
Profil alu 1 cm : 27.- (prix au mètre linéaire).
Caisse Américaine Alu noir mat : 70.- ml

Acryl 4 mm : + 25% du tarif acryl 2 mm
Alu 2 mm : + 50% du tarif alu 1.2 mm Dibond :
+ 35% du tarif aluTed

*** Taille maximum**

Aluminium 1.2 mm : 125 x 300 cm
AluTed et Aluminium 2 mm :
150 x 300 cm
Dibond : 200 x 400 cm
Base : 149 x 299 cm
Laminage : 150 cm
Acrylique 2 mm : 200 x 300 cm



 **ATELIER
DELACHAUX
PHOTOGRAPHIE**

Luca Delachaux
Photographe USPP et SBF

luca@dela-photo.ch
+41 79 575 11 20
Rue de Genève 90
1004 Lausanne

www.dela-photo.ch
www.filmdeveloppement.ch